

Simplifiez les paiements, renforcez le contrôle.

Un guide pratique pour moderniser les opérations de paiement
et les workflows de conformité



Sommaire

Pourquoi les opérations de paiement sont sous pression	3
La pression quotidienne dans les opérations de paiement	4
Pourquoi les systèmes existants vous ralentissent	5
Ce qui change avec un hub financier basé sur le cloud	6
Impact sur votre travail au quotidien	7
Résultats mesurables pour les opérations	7
Prise en charge d'une opération bancaire numérique	8
Traitez les paiements en toute confiance	8
La suite pour les responsables des opérations	9

Pourquoi les opérations de paiement sont sous pression

Si vous gérez des opérations de paiement ou des flux de trésorerie, vos journées sont toujours bien remplies. Vous êtes responsable du traitement précis et ponctuel d'un nombre impressionnant de transactions. Vous gérez le contrôle des sanctions, enquêtez sur les exceptions, rapprochez les comptes et intégrez de nouveaux partenaires bancaires, et ce tout en maintenant la conformité et en soutenant l'entreprise.

La pression, vous la ressentez probablement :

- Trop de portails
- Trop de vérifications manuelles
- Trop de files d'exception
- Pas assez de temps

La modernisation de la connectivité financière n'est pas seulement une initiative stratégique pour les dirigeants. Elle affecte directement votre charge de travail quotidienne.

Un modèle de hub financier basé sur le cloud [simplifie les opérations de paiement, réduit les points de contact manuels et renforce la conformité sans ajouter de complexité.](#)



Les contraintes liées à la conformité s'intensifient et les coûts pour les banques commerciales et d'affaires ont bondi de plus de 60 % depuis la crise financière mondiale.

KPMG, *Modernizing payments*, 2025

La pression quotidienne dans les opérations de paiement

Les responsables opérationnels sont confrontés à des exigences constantes :

Nombre élevé de transactions

Paiements transfrontaliers, virements nationaux, confirmations, annulations, enquêtes : chaque message doit être validé, contrôlé et suivi.

Vérification manuelle des sanctions et files d'exception

Lorsque les outils de contrôle ne sont pas intégrés au flux de transactions, les équipes doivent rapprocher les alertes manuellement. Les faux positifs font perdre des heures de travail. Les problèmes réels nécessitent une enquête approfondie.

Problématiques de rapprochement

Les systèmes déconnectés compliquent le suivi du statut des paiements de bout en bout. Les données incohérentes augmentent la charge de travail.

Retards dans le processus d'intégration

L'ajout de partenaires bancaires ou de clients professionnels impose souvent une configuration, des tests de connectivité et une configuration de la conformité manuels.

Visibilité limitée

Les informations sont réparties entre les systèmes. La génération de rapports ou de documents d'audit se fait manuellement.

Le résultat ? Une pression constante pour accélérer le traitement tout en réduisant les risques.



L'Autorité bancaire européenne a constaté que le risque de virements frauduleux est jusqu'à 10 fois plus élevé pour les virements instantanés que pour les virements standard.

EY, *EU Instant Payments: Challenges and Compliance*, 2025

Pourquoi les systèmes existants vous ralentissent

Dans de nombreuses entreprises, la messagerie financière a évolué au fil du temps :

- La connectivité SWIFT est gérée dans un seul environnement
- Le contrôle des sanctions l'est dans un autre
- La surveillance des fraudes est traitée séparément
- Les transformations ISO 20022 sont gérées via des scripts personnalisés
- L'intégration est gérée via des tableurs et des e-mails

À quoi ressemble l'« avant »

Message

- Validation manuelle
- Contrôle séparé
- File d'exception
- Remaniements
- Rapprochement

Chaque transfert entraîne des retards.
Chaque limite du système crée un risque.

Lorsque ces workflows fonctionnent en vase clos, les problèmes s'ensuivent.

Défis communs :

- Le contrôle a lieu après la soumission du message
- Les erreurs génèrent des doublons
- La visibilité est fragmentée
- Les interventions manuelles augmentent le risque de non-conformité
- Le suivi d'audit est difficile à centraliser

Plus vous multipliez les outils, plus il devient difficile de garder le contrôle.

Ce qui change avec un hub financier basé sur le cloud

Une approche moderne intègre les contrôles directement au cycle de vie des transactions. Grâce à un modèle de hub financier basé sur le cloud, comme OpenText™ SWIFT Service Bureau, la connectivité SWIFT, la transformation ISO et la surveillance de la conformité sont centralisés au sein d'un même environnement cloud.

À quoi ressemble l'« après »

Message

- Validation automatisée
- Sanctions et détection des fraudes en temps réel
- Retours instantanés
- Traitement direct

Au lieu de faire transiter les transactions par des systèmes déconnectés, les contrôles sont intégrés au flux.

Contrôle des sanctions en temps réel

Le contrôle est intégré directement au processus de paiement. Les alertes s'affichent immédiatement. Les équipes résolvent les problèmes plus rapidement et limitent la duplication manuelle.

Compatibilité ISO 20022 sans transformation manuelle

La plateforme gère les transformations et les validations requises. Vous n'avez pas besoin de vous soucier des scripts personnalisés ou des mises à jour de format en permanence.

Surveillance et suivi d'audit automatisés

Chaque transaction génère un journal traçable. La création de rapports et la préparation des audits deviennent plus rapides et plus prévisibles.

Workflows d'intégration standardisés

Les nouveaux partenaires bancaires et les nouvelles entreprises suivent des processus d'intégration cohérents. Les configurations de connectivité et de conformité sont prédéfinies et évolutives.

Moins de dépendance vis-à-vis de la gestion des exceptions

Lorsque la validation et le contrôle ont lieu plus tôt dans le flux, les taux d'erreur diminuent. Les équipes passent moins de temps à retraiter les transactions.

Les institutions qui optent pour une simplification stratégique de leur modèle opérationnel enregistrent des gains de productivité pouvant atteindre **15 % sur deux ans.**

McKinsey & Company, *How banks can boost productivity through simplification at scale, 2025*



Impact sur votre travail au quotidien

La modernisation ne doit pas vous donner plus de travail. Elle doit vous simplifier la vie. Au lieu de dépanner l'infrastructure ou de composer avec des alertes déconnectées, vous pouvez vous concentrer sur :

- Améliorer la visibilité de la trésorerie
- Réduire les retards de paiement
- Renforcer la préparation aux audits
- Soutenir les initiatives stratégiques de trésorerie
- Collaborer plus efficacement avec les partenaires bancaires

Lorsque l'infrastructure et la conformité fonctionnent ensemble, les frictions opérationnelles diminuent.

Résultats mesurables pour les opérations

Les avantages opérationnels sont tangibles et mesurables.

Moins de faux positifs

Le contrôle intégré améliore la précision et réduit le nombre d'enquêtes en double.

Traitement des paiements plus rapide

La validation intégrée permet un traitement plus direct.

Réduction des points de contact manuels

L'automatisation permet d'éliminer les examens et les transferts inutiles.

Confiance renforcée dans la conformité

Les suivis d'audit cohérents et la surveillance en temps réel consolident la préparation réglementaire.

Meilleure collaboration

Les processus standardisés simplifient les interactions avec les parties prenantes internes et les partenaires bancaires.

La **modernisation** ne vous décharge pas de vos responsabilités, elle vous offre simplement des outils plus performants pour les gérer.

Prise en charge d'une opération bancaire numérique

Une opération bancaire numérique ne se limite pas à la stratégie : elle repose sur la prévisibilité. Lorsque les workflows de paiement sont unifiés :

- Les exceptions sont visibles immédiatement
- La conformité est intégrée à chaque transaction
- La création de rapports devient plus facile
- Les équipes travaillent en toute confiance

Ce changement réduit le stress et augmente le contrôle.

Et comme OpenText SWIFT Service Bureau fonctionne comme un service géré et basé sur le cloud, vous n'avez plus besoin de vous occuper des mises à niveau de l'infrastructure, des mises à jour matérielles ou des migrations de version en interne.

Votre objectif est de passer de la maintenance des systèmes à l'optimisation des opérations.

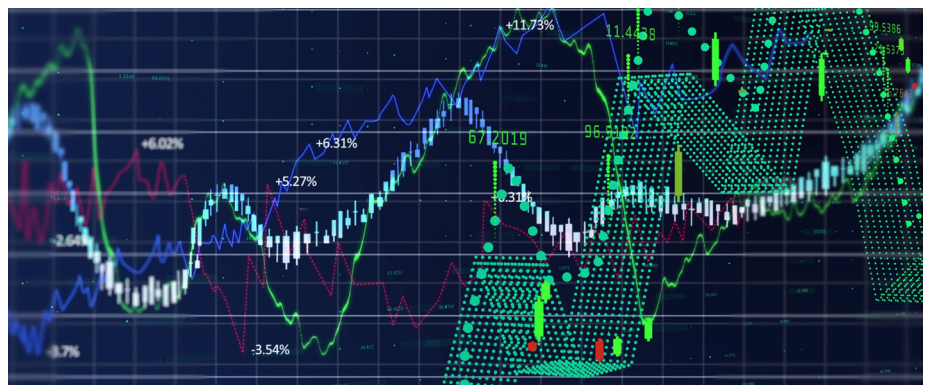
Traitez les paiements en toute confiance

Les équipes chargées des opérations de paiement assument une responsabilité importante. Chaque transaction compte. Chaque contrôle de conformité compte.

Les systèmes existants déconnectés augmentent la charge de travail, les risques et la frustration. Un modèle de hub financier unifié simplifie la connectivité, intègre la conformité et simplifie le contrôle en temps réel. Avec OpenText SWIFT Service Bureau, vous pouvez :

- Réduire les efforts manuels
- Améliorer la vitesse de traitement
- Renforcer la conformité
- Obtenir une visibilité plus claire
- Soutenir la stratégie de modernisation au sens large

Les opérations financières modernes ne sont pas seulement plus rapides. Elles sont plus prévisibles, évolutives et résilientes.



Ressources

La norme ISO 20022 n'est que le début

[Lire l'article >](#)

Le coût caché de l'obsolescence SWIFT

[Lire l'article >](#)

De la connectivité à l'avantage concurrentiel

[Lire la présentation de la solution >](#)

Modernisation des paiements bancaires internationaux : une approche sécurisée, évolutive et conforme

[Lire le livre blanc >](#)

En savoir plus sur OpenText SWIFT Service Bureau

[Contacter OpenText >](#)

La suite pour les responsables des opérations

Si vous soupesez les options de modernisation qui s'offrent à vous, pensez à ces éléments :

Une liste de contrôle de l'efficacité opérationnelle

Identifiez les points de contact manuels et les goulots d'étranglement des exceptions.

Une évaluation de la maturité du processus de traitement des paiements

Comparez vos processus actuels aux meilleures pratiques en temps réel et basées sur le cloud.

Une analyse de l'optimisation du contrôle des sanctions

Évaluez les taux de faux positifs, les temps de réponse et les lacunes d'intégration.

La modernisation n'a pas besoin de vous déranger. Avec la bonne approche, c'est un moyen pratique d'améliorer le contrôle et la confiance au quotidien.