

In wenigen Schritten zur KI- und maschinengestützten Entscheidungsfindung, Aufgabenautomatisierung und Optimierung Ihres Unternehmens

Eine Frage formulieren

Legen Sie eine Frage oder These fest, deren Antwort datengesteuert ist. Es kann um ein akutes Problem gehen: "Sollen wir hier investieren?", oder um regelmäßige Abfragen: "Ist der Betrieb unserer Fabrik sichergestellt?"



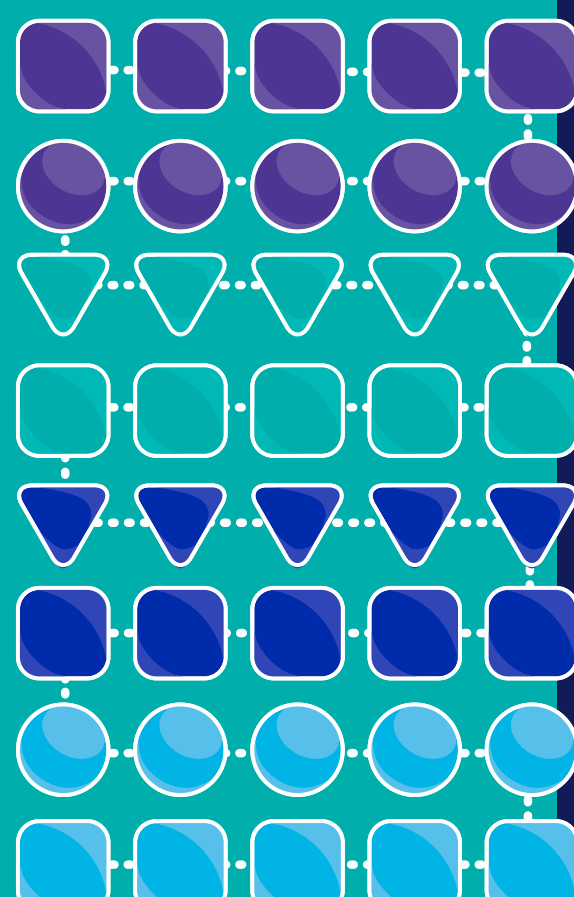
Daten erfassen

Greifen Sie auf alle Daten zu, die Sie zum Beantworten der Frage brauchen - strukturiert, unstrukturiert, einmalig oder regelmäßige Streams. Die Datenquellen und -arten werden verschieden sein, also nicht nur Datenbanken und Spreadsheets, auch E-Mails, Chats, Posts, aus sozialen Netzwerken, Bilder, IoT-Sensordaten und mehr.



Daten verarbeiten, zusammenführen und vorbereiten

Kombinieren und speichern Sie Daten verschiedener Quellen und Formate in beliebiger Menge. Dabei gibt es ein Problem: Wie kombiniert man einen Tweet mit einem Wetterbericht? Wie verbindet man ein Spreadsheet mit einer Sensortemperaturmessung? Ihr KI- und Analysesystem muss in der Lage sein, die Unterschiede zu überbrücken.



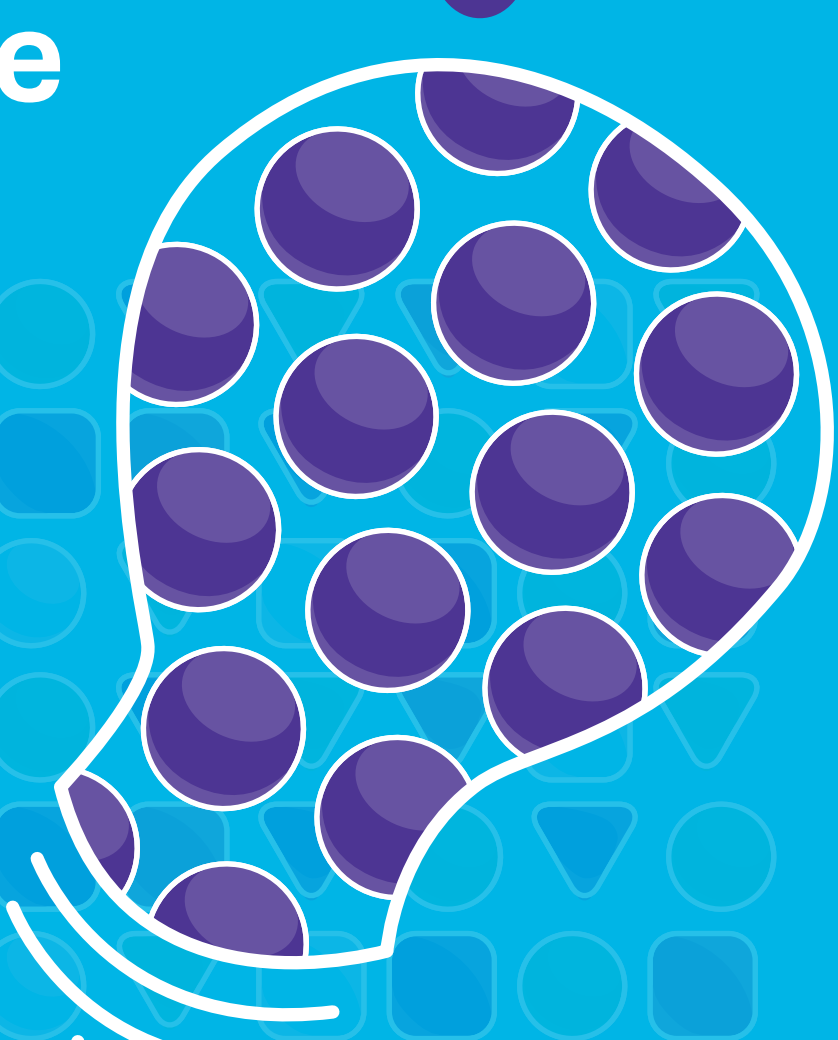
Von Daten lernen

Modellieren Sie Daten, nutzen Sie maschinelles Lernen und trainieren Sie Ihr System, Muster zu erkennen, Trends zu entdecken, Verhalten vorherzusagen. Identifizieren Sie Zusammenhänge, Abweichungen und sogar Meinungen. Stellen Sie sicher, dass Ihr KI- und Analysesystem so leistungs- und aufnahmefähig ist, dass es selbst größte Datenmengen effizient verarbeiten kann.



Erkenntnisse gewinnen

Lassen Sie das System Schlussfolgerungen ziehen, Vorhersagen treffen und Empfehlungen machen - und teilen Sie diese Ergebnisse. Ihr Analysesystem sollte jedem Anwender Self-Service-Zugriff bieten, um Fragen zu verfeinern und zu aktualisieren sowie Antworten zu verteilen.



Maßnahmen ergreifen

Nutzen Sie die Ergebnisse des Systems: Machen Sie zu richtigen Zeit das richtige Angebot. Ersetzen Sie mechanische Bauteile bevor sie verschleißen. Füllen Sie Ihr Lager noch vor den vorhergesagten Nachfragespitzen. Ihr System sollte reibungslos mit Ihren Systems of Engagement kommunizieren, damit diese automatisch handeln können, ohne dass Sie immer wieder die gleichen Fragen entscheiden müssen.

